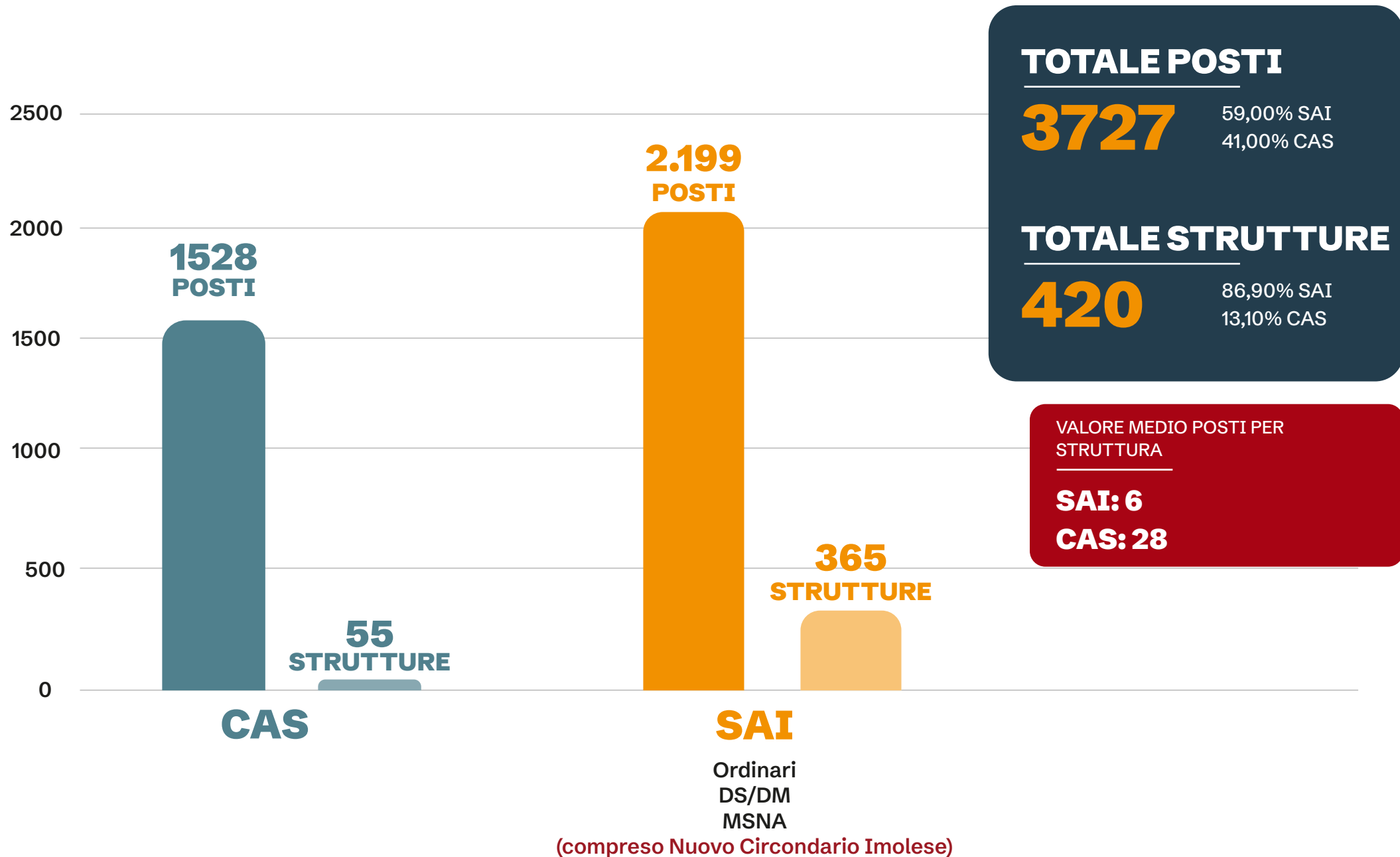


# SAI - Sistema Accoglienza Integrazione Area Metropolitana di Bologna

- Dimensione territoriale (strutture e posti)



## Strutture d'accoglienza CAS e SAI nei Distretti dell'area metropolitana di Bologna

Fonte dati: Prefettura di Bologna, Comune di Bologna, Nuovo Circondario Imolese (valori assoluti)  
Aggiornati al: 28/02/2025

### TOTALE STRUTTURE

# 420

CAS: 55  
SAI Ordinari: 297  
SAI DS-DM: 22  
SAI MSNA: 46

### PIANURA OVEST

# 13

CAS: 2  
SAI Ordinari: 11  
SAI DS-DM: 0  
SAI MSNA: 0



### BOLOGNA

# 206

CAS: 10  
SAI Ordinari: 144  
SAI DS-DM: 16  
SAI MSNA: 36



### RENO, LAVINO E SAMOGGIA

# 35

CAS: 2  
SAI Ordinari: 26  
SAI DS-DM: 4  
SAI MSNA: 3



### SAN LAZZARO DI SAVENA

# 41

CAS: 7  
SAI Ordinari: 31  
SAI DS-DM: 0  
SAI MSNA: 3



### APPENNINO BOLOGNESE

# 35

CAS: 8  
SAI Ordinari: 25  
SAI DS-DM: 0  
SAI MSNA: 2



### PIANURA EST

# 53

CAS: 8  
SAI Ordinari: 41  
SAI DS-DM: 2  
SAI MSNA: 2

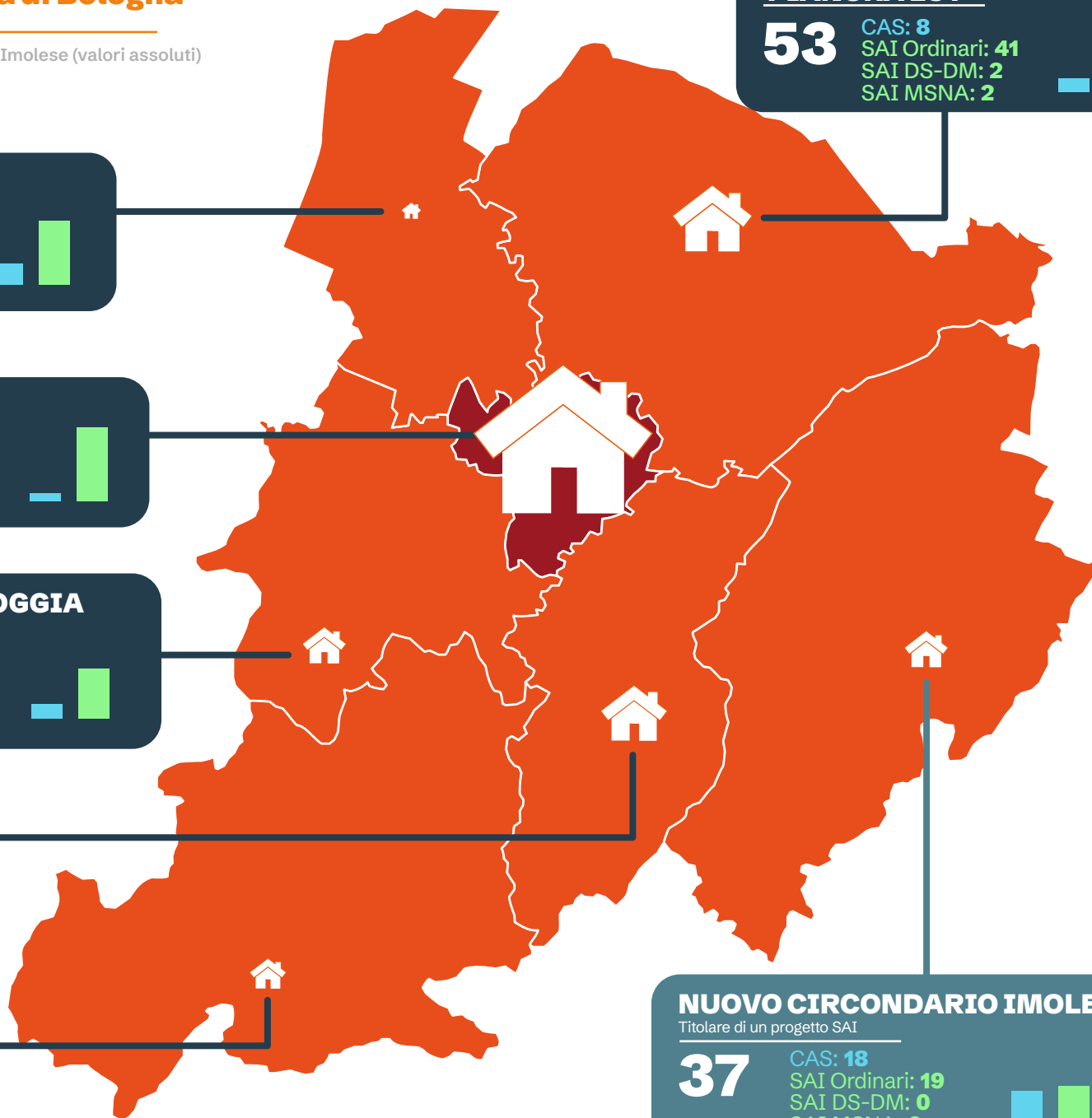


### NUOVO CIRCONDARIO IMOLESE

Titolare di un progetto SAI

# 37

CAS: 18  
SAI Ordinari: 19  
SAI DS-DM: 0  
SAI MSNA: 0



# 3 Posti d'accoglienza CAS e SAI nei Distretti dell'area metropolitana di Bologna

Fonte dati: Prefettura di Bologna, Comune di Bologna, Nuovo Circondario Imolese (valori assoluti)  
Aggiornati al: 28/02/2025

## TOTALE POSTI

# 3727

CAS: 1528  
SAI Ordinari: 1739  
SAI DS-DM: 110  
SAI MSNA: 350

## PIANURA OVEST

# 85

CAS: 39  
SAI Ordinari: 46  
SAI DS-DM: 0  
SAI MSNA: 0



## BOLOGNA

# 1839

CAS: 624  
SAI Ordinari: 857  
SAI DS-DM: 82  
SAI MSNA: 276



## RENO, LAVINO E SAMOGGIA

# 284

CAS: 66  
SAI Ordinari: 183  
SAI DS-DM: 16  
SAI MSNA: 19



## SAN LAZZARO DI SAVENA

# 522

CAS: 289  
SAI Ordinari: 204  
SAI DS-DM: 0  
SAI MSNA: 29



## APPENNINO BOLOGNESE

# 364

CAS: 239  
SAI Ordinari: 111  
SAI DS-DM: 0  
SAI MSNA: 14



## PIANURA EST

# 389

CAS: 141  
SAI Ordinari: 224  
SAI DS-DM: 12  
SAI MSNA: 12

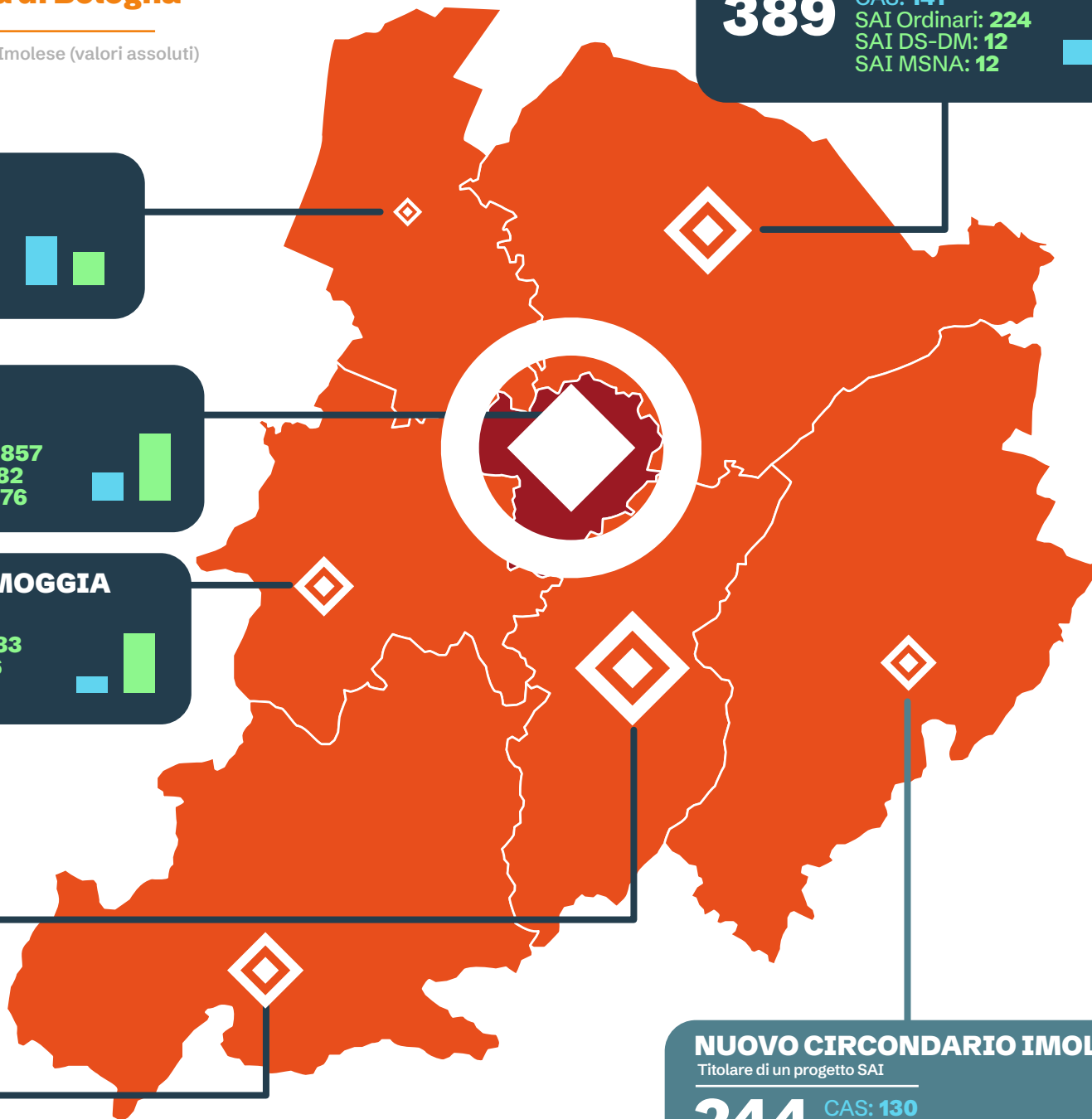


## NUOVO CIRCONDARIO IMOLESE

Titolare di un progetto SAI

# 244

CAS: 130  
SAI Ordinari: 114  
SAI DS-DM: 0  
SAI MSNA: 0



# 4 Strutture d'accoglienza nei Quartieri di Bologna

Fonte dati: Prefettura di Bologna, Comune di Bologna, Nuovo Circondario Imolese (valori assoluti)  
Aggiornati al: 28/02/2025

**TOTALE STRUTTURE**

**203**

CAS: 10  
SAI Ordinari: 144  
SAI DS-DM: 16  
SAI MSNA: 33

**NAVILE**

**35**

CAS: 1  
SAI Ordinari: 25  
SAI DS-DM: 3  
SAI MSNA: 6

**BORGO PANIGALE - RENO**

**43**

CAS: 1  
SAI Ordinari: 34  
SAI DS-DM: 5  
SAI MSNA: 3

**PORTO - SARAGOZZA**

**24**

CAS: 0  
SAI Ordinari: 15  
SAI DS-DM: 4  
SAI MSNA: 5

**SAN DONATO - SAN VITALE**

**62**

CAS: 3  
SAI Ordinari: 40  
SAI DS-DM: 4  
SAI MSNA: 15

**SANTO STEFANO**

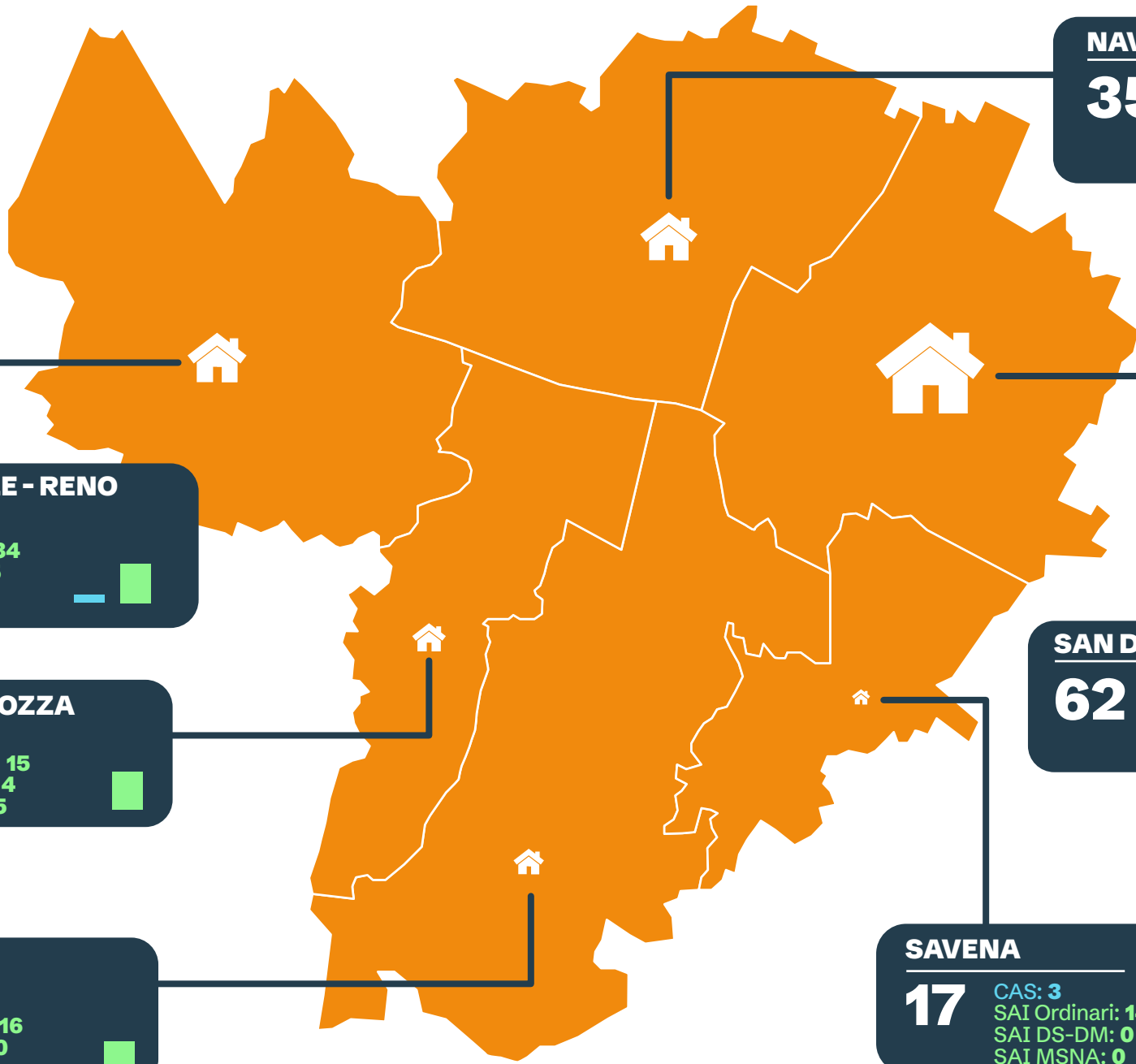
**22**

CAS: 2  
SAI Ordinari: 16  
SAI DS-DM: 0  
SAI MSNA: 4

**SAVENA**

**17**

CAS: 3  
SAI Ordinari: 14  
SAI DS-DM: 0  
SAI MSNA: 0



# 5 Posti d'accoglienza nei Quartieri di Bologna

Fonte dati: Prefettura di Bologna, Comune di Bologna, Nuovo Circondario Imolese (valori assoluti)

Aggiornati al: 28/02/2025

## TOTALE POSTI

# 1825

CAS: 624  
SAI Ordinari: 857  
SAI DS-DM: 82  
SAI MSNA: 262

## BORGO PANIGALE - RENO

# 218

CAS: 7  
SAI Ordinari: 168  
SAI DS-DM: 24  
SAI MSNA: 19

## PORTO - SARAGOZZA

# 118

CAS: 0  
SAI Ordinari: 70  
SAI DS-DM: 25  
SAI MSNA: 23

## SANTO STEFANO

# 208

CAS: 30  
SAI Ordinari: 126  
SAI DS-DM: 0  
SAI MSNA: 52

## NAVILE

# 231

CAS: 7  
SAI Ordinari: 175  
SAI DS-DM: 12  
SAI MSNA: 37

## SAN DONATO - SAN VITALE

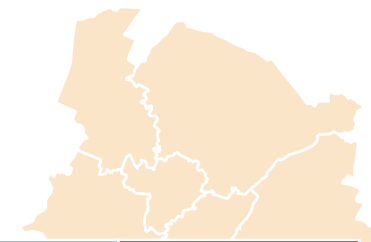
# 945

CAS: 551  
SAI Ordinari: 242  
SAI DS-DM: 21  
SAI MSNA: 131

## SAVENA

# 105

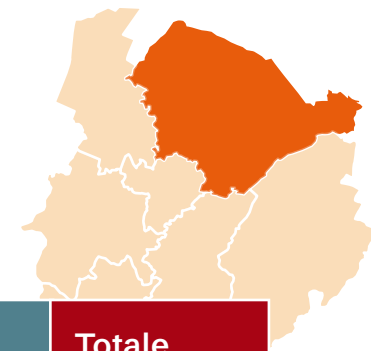
CAS: 29  
SAI Ordinari: 76  
SAI DS-DM: 0  
SAI MSNA: 0



Distretti	Popolazione al 31.12.2023*	SAI Ordinari	SAI DM-DS	SAI MSNA	Totale SAI	CAS	CAS MSNA	Totale CAS + SAI
<b>Bologna</b>	390.518	857	82	276	<b>1.215</b>	624	0	<b>1.839</b>
<b>Pianura Est</b>	164.649	224	12	12	<b>248</b>	141	0	<b>389</b>
<b>Reno, Lavino e Samoggia</b>	112.531	183	16	19	<b>218</b>	16	50	<b>284</b>
<b>Pianura Ovest</b>	83.727	46	0	0	<b>46</b>	39	0	<b>85</b>
<b>San Lazzaro di Savena</b>	79.069	204	0	29	<b>233</b>	289	0	<b>522</b>
<b>Appennino Bolognese</b>	55.742	111	0	14	<b>125</b>	239	0	<b>364</b>
<b>Nuovo Circondario Imolese</b>	132.110	114	0	0	<b>114</b>	130	0	<b>244</b>
<b>Totale complessivo</b>	<b>1.018.346</b>	<b>1.739</b>	<b>110</b>	<b>350</b>	<b>2.199</b>	<b>1.478</b>	<b>54</b>	<b>3.727</b>

## Distribuzione territoriale dei posti per comuni

### Distretto Pianura Est - al 28/02/2025



Comune	Popolazione al 31.12.2023*	SAI Ordinari	SAI DM-DS	SAI MSNA	Totale SAI	CAS	Totale CAS + SAI
<b>Argelato</b>	9.653	0	0	0	<b>0</b>	0	<b>0</b>
<b>Baricella</b>	7.138	0	0	0	<b>0</b>	0	<b>0</b>
<b>Bentivoglio</b>	5.783	4	0	0	<b>4</b>	0	<b>4</b>
<b>Budrio</b>	18.362	41	6	0	<b>47</b>	26	<b>73</b>
<b>Castel Maggiore</b>	18.504	0	0	0	<b>0</b>	17	<b>17</b>
<b>Castello D'Argile</b>	6.627	18	0	0	<b>18</b>	0	<b>18</b>
<b>Castenaso</b>	16.382	28	0	12	<b>40</b>	21	<b>61</b>
<b>Galliera</b>	5.629	20	0	0	<b>20</b>	0	<b>20</b>
<b>Granarolo dell'Emilia</b>	12.896	25	6	0	<b>31</b>	28	<b>59</b>
<b>Malalbergo</b>	9.208	13	0	0	<b>13</b>	49	<b>62</b>
<b>Minerbio</b>	8.953	16	0	0	<b>16</b>	0	<b>16</b>
<b>Molinella</b>	15.726	17	0	0	<b>16</b>	0	<b>16</b>
<b>Pieve di Cento</b>	7.333	17	0	0	<b>17</b>	0	<b>17</b>
<b>San Giorgio di Piano</b>	9.502	17	0	0	<b>17</b>	0	<b>17</b>
<b>San Pietro in Casale</b>	12.953	8	0	0	<b>8</b>	0	<b>8</b>
<b>Totale complessivo</b>	<b>164.649</b>	<b>224</b>	<b>12</b>	<b>12</b>	<b>248</b>	<b>141</b>	<b>389</b>



## Distribuzione territoriale dei posti per comuni

### Distretto Reno, Lavino, Samoggia - al 28/02/2025



Comune	Popolazione al 31.12.2023*	SAI Ordinari	SAI DM-DS	SAI MSNA	Totale SAI	CAS	CAS MSNA	Totale CAS + SAI
<b>Casalecchio di Reno</b>	35.531	44	0	0	<b>44</b>	0	0	<b>44</b>
<b>Monte San Pietro</b>	10.804	29	0	0	<b>29</b>	0	0	<b>29</b>
<b>Sasso Marconi</b>	14.866	0	16	0	<b>16</b>	0	50	<b>66</b>
<b>Zola Predosa</b>	19.377	0	0	0	<b>0</b>	16	0	<b>16</b>
<b>Valsamoggia</b>	31.953	110	0	19	<b>129</b>	0	0	<b>129</b>
<b>Totale complessivo</b>	<b>112.531</b>	<b>183</b>	<b>16</b>	<b>19</b>	<b>218</b>	<b>16</b>	<b>50</b>	<b>284</b>

## Distribuzione territoriale dei posti per comuni

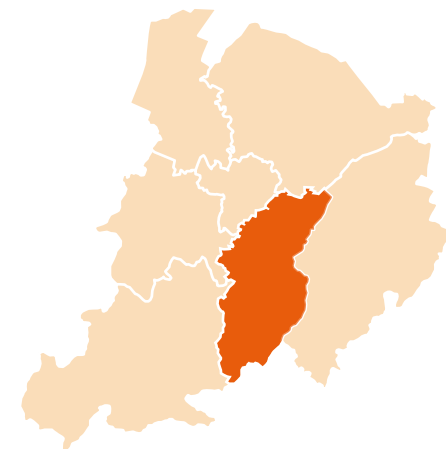
### Distretto Pianura Ovest - al 28/02/2025



Comune	Popolazione al 31.12.2023*	SAI Ordinari	SAI DM-DS	SAI MSNA	Totale SAI	CAS	Totale CAS + SAI
<b>Anzola dell'Emilia</b>	12.363	40	0	0	<b>40</b>	6	<b>46</b>
<b>Calderara di Reno</b>	13.654	6	0	0	<b>6</b>	0	<b>6</b>
<b>Crevalcore</b>	13.952	0	0	0	<b>0</b>	0	<b>0</b>
<b>Sala Bolognese</b>	8.426	0	0	0	<b>0</b>	0	<b>0</b>
<b>San Giovanni in Persiceto</b>	27.989	0	0	0	<b>0</b>	33	<b>33</b>
<b>Sant'Agata Bolognese</b>	7.343	0	0	0	<b>0</b>	0	<b>0</b>
<b>Totale complessivo</b>	<b>83.727</b>	<b>46</b>	<b>0</b>	<b>0</b>	<b>46</b>	<b>39</b>	<b>85</b>

## Distribuzione territoriale dei posti per comuni

### Distretto San Lazzaro di Savena - al 28/02/2025



Comune	Popolazione al 31.12.2023*	SAI Ordinari	SAI DM-DS	SAI MSNA	Totale SAI	CAS	Totale CAS + SAI
<b>Loiano</b>	4.520	29	0	0	<b>29</b>	22	<b>51</b>
<b>Monghidoro</b>	3.850	0	0	25	<b>25</b>	0	<b>25</b>
<b>Monterenzio</b>	6.127	20	0	0	<b>20</b>	0	<b>20</b>
<b>Ozzano dell'Emilia</b>	14.063	17	0	4	<b>21</b>	175	<b>196</b>
<b>Pianoro</b>	17.735	41	0	0	<b>41</b>	20	<b>61</b>
<b>San Lazzaro di Savena</b>	32.774	97	0	0	<b>97</b>	72	<b>169</b>
<b>Totale complessivo</b>	<b>79.069</b>	<b>204</b>	<b>0</b>	<b>29</b>	<b>233</b>	<b>289</b>	<b>522</b>

## Distribuzione territoriale dei posti per comuni

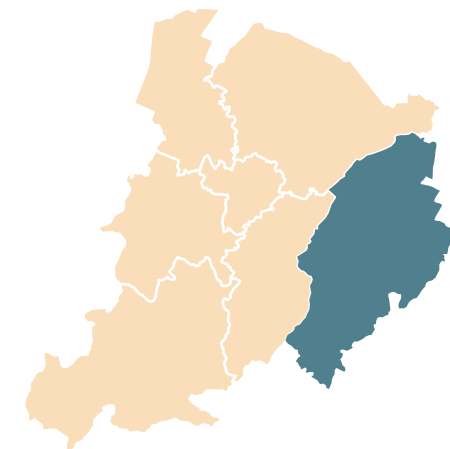
### Distretto Appennino Bolognese - al 28/02/2025



Comune	Popolazione al 31.12.2023*	SAI Ordinari	SAI DM-DS	SAI MSNA	Totale SAI	CAS	Totale CAS + SAI
<b>Alto Reno Terme</b>	7.053	24	0	0	<b>24</b>	0	<b>24</b>
<b>Camugnano</b>	1.869	16	0	0	<b>16</b>	0	<b>16</b>
<b>Castel d'Aiano</b>	1.906	0	0	0	<b>0</b>	0	<b>0</b>
<b>Castel di Casio</b>	3.338	9	0	0	<b>9</b>	0	<b>9</b>
<b>Castiglione dei Pepoli</b>	5.457	0	0	0	<b>0</b>	0	<b>0</b>
<b>Gaggio Montano</b>	4.834	0	0	0	<b>0</b>	25	<b>25</b>
<b>Grizzana Morandi</b>	3.933	0	0	0	<b>0</b>	28	<b>28</b>
<b>Lizzano in Belvedere</b>	2.200	12	0	0	<b>12</b>	75	<b>87</b>
<b>Marzabotto</b>	6.885	23	0	14	<b>37</b>	0	<b>37</b>
<b>Monzuno</b>	6.425	0	0	0	<b>0</b>	24	<b>24</b>
<b>San Benedetto Val di Sambro</b>	4.190	0	0	0	<b>0</b>	17	<b>17</b>
<b>Vergato</b>	7.652	27	0	0	<b>27</b>	70	<b>97</b>
<b>Totale complessivo</b>	<b>55.742</b>	<b>111</b>	<b>0</b>	<b>14</b>	<b>125</b>	<b>239</b>	<b>364</b>

## Distribuzione territoriale dei posti per comuni

### Distretto Nuovo Circondario Imolese - al 28/02/2025



Comune	Popolazione al 31.12.2023*	SAI Ordinari	SAI DM-DS	SAI MSNA	Totale SAI	CAS	Totale CAS + SAI
<b>Borgo Tossignano</b>	3.185	0	0	0	<b>0</b>	0	<b>0</b>
<b>Casalfiumanese</b>	3.381	0	0	0	<b>0</b>	19	<b>19</b>
<b>Castel del Rio</b>	1.204	0	0	0	<b>0</b>	0	<b>0</b>
<b>Castel Guelfo di Bologna</b>	4.507	0	0	0	<b>0</b>	0	<b>0</b>
<b>Castel San Pietro Terme</b>	20.713	21	0	0	<b>21</b>	64	<b>85</b>
<b>Dozza</b>	6.562	0	0	0	<b>0</b>	0	<b>0</b>
<b>Fontanelice</b>	1.911	0	0	0	<b>0</b>	0	<b>0</b>
<b>Imola</b>	69.357	86	0	0	<b>86</b>	47	<b>133</b>
<b>Medicina</b>	16.703	7	0	0	<b>7</b>	0	<b>7</b>
<b>Mordano</b>	4.587	0	0	0	<b>0</b>	0	<b>0</b>
<b>Totale complessivo</b>	<b>132.110</b>	<b>114</b>	<b>0</b>	<b>0</b>	<b>114</b>	<b>130</b>	<b>244</b>