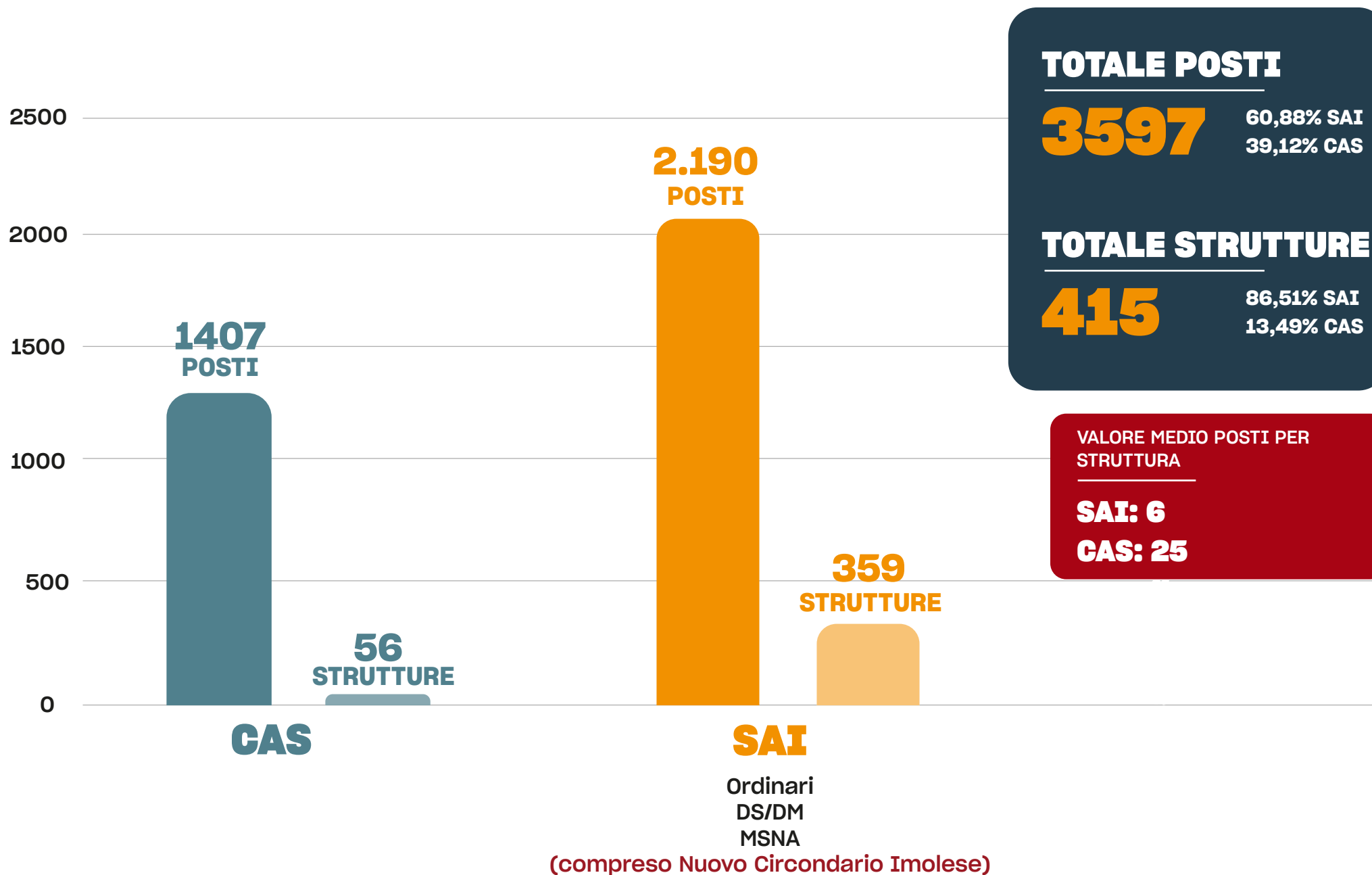


# SAI - Sistema Accoglienza Integrazione Area Metropolitana di Bologna

- Dimensione territoriale (strutture e posti)



## Strutture d'accoglienza CAS e SAI nei Distretti dell'area metropolitana di Bologna

Fonte dati: Prefettura di Bologna, Comune di Bologna, Nuovo Circondario Imolese (valori assoluti)

Aggiornati al: 30/09/2024

### TOTALE STRUTTURE

# 415

CAS: 56  
SAI Ordinari: 294  
SAI DS-DM: 22  
SAI MSNA: 43

### PIANURA OVEST

# 13

CAS: 2  
SAI Ordinari: 11  
SAI DS-DM: 0  
SAI MSNA: 0

### BOLOGNA

# 201

CAS: 12  
SAI Ordinari: 139  
SAI DS-DM: 16  
SAI MSNA: 34

### RENO, LAVINO E SAMOGGIA

# 37

CAS: 3  
SAI Ordinari: 27  
SAI DS-DM: 4  
SAI MSNA: 3

### SAN LAZZARO DI SAVENA

# 40

CAS: 7  
SAI Ordinari: 31  
SAI DS-DM: 0  
SAI MSNA: 2

### APPENNINO BOLOGNESE

# 35

CAS: 8  
SAI Ordinari: 25  
SAI DS-DM: 0  
SAI MSNA: 2

### PIANURA EST

# 52

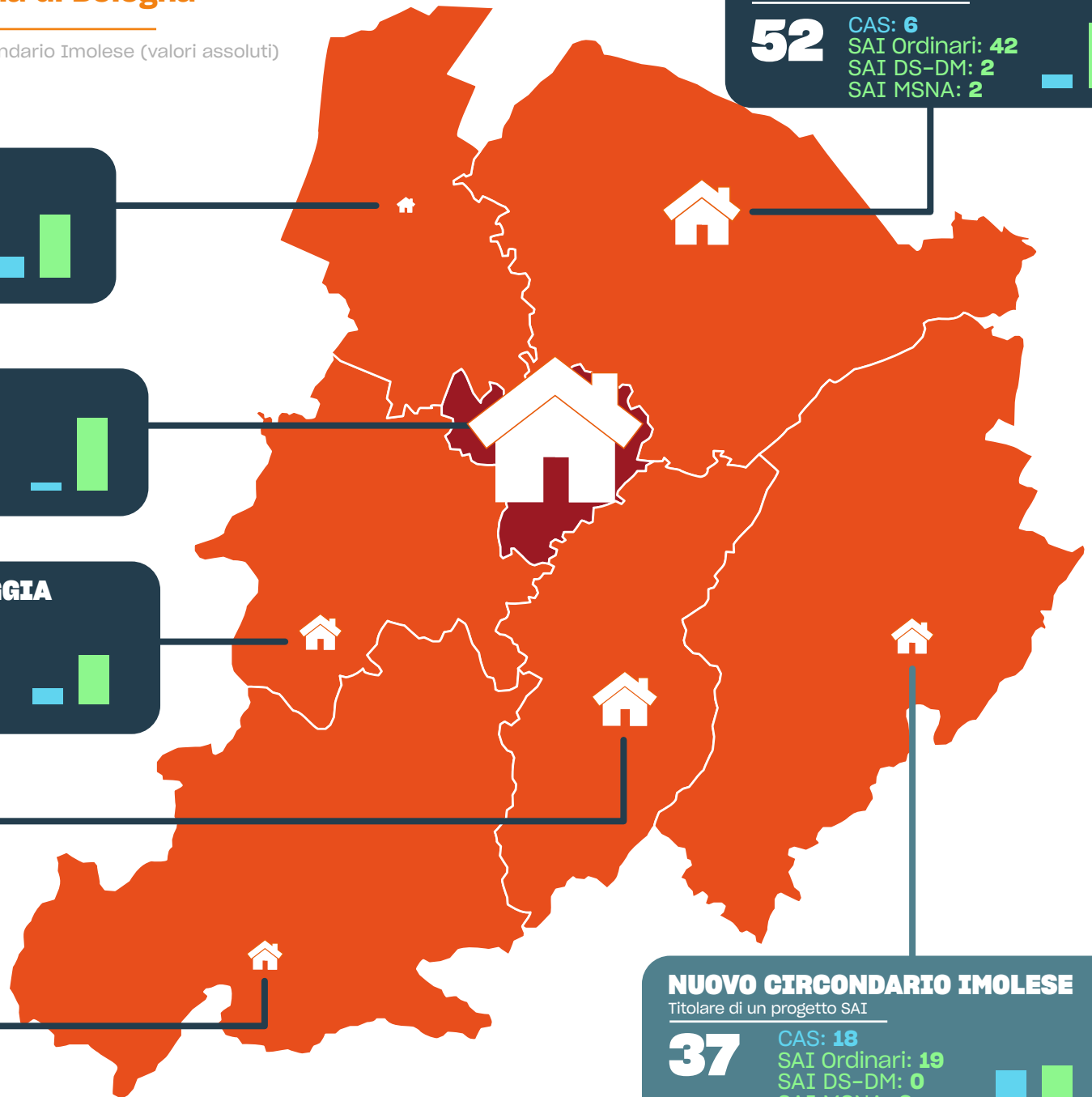
CAS: 6  
SAI Ordinari: 42  
SAI DS-DM: 2  
SAI MSNA: 2

### NUOVO CIRCONDARIO IMOLESE

Titolare di un progetto SAI

# 37

CAS: 18  
SAI Ordinari: 19  
SAI DS-DM: 0  
SAI MSNA: 0



# 3 Posti d'accoglienza CAS e SAI nei Distretti dell'area metropolitana di Bologna

Fonte dati: Prefettura di Bologna, Comune di Bologna, Nuovo Circondario Imolese (valori assoluti)

Aggiornati al: 30/09/2024

## TOTALE POSTI

# 3597

CAS: 1407  
SAI Ordinari: 1730  
SAI DS-DM: 110  
SAI MSNA: 350

## PIANURA OVEST

# 86

CAS: 40  
SAI Ordinari: 46  
SAI DS-DM: 0  
SAI MSNA: 0



## BOLOGNA

# 1653

CAS: 451  
SAI Ordinari: 840  
SAI DS-DM: 82  
SAI MSNA: 280



## RENO, LAVINO E SAMOGGIA

# 308

CAS: 84  
SAI Ordinari: 189  
SAI DS-DM: 16  
SAI MSNA: 19



## SAN LAZZARO DI SAVENA

# 516

CAS: 287  
SAI Ordinari: 204  
SAI DS-DM: 0  
SAI MSNA: 25



## APPENNINO BOLOGNESE

# 366

CAS: 241  
SAI Ordinari: 111  
SAI DS-DM: 0  
SAI MSNA: 14



## PIANURA EST

# 427

CAS: 177  
SAI Ordinari: 226  
SAI DS-DM: 12  
SAI MSNA: 12

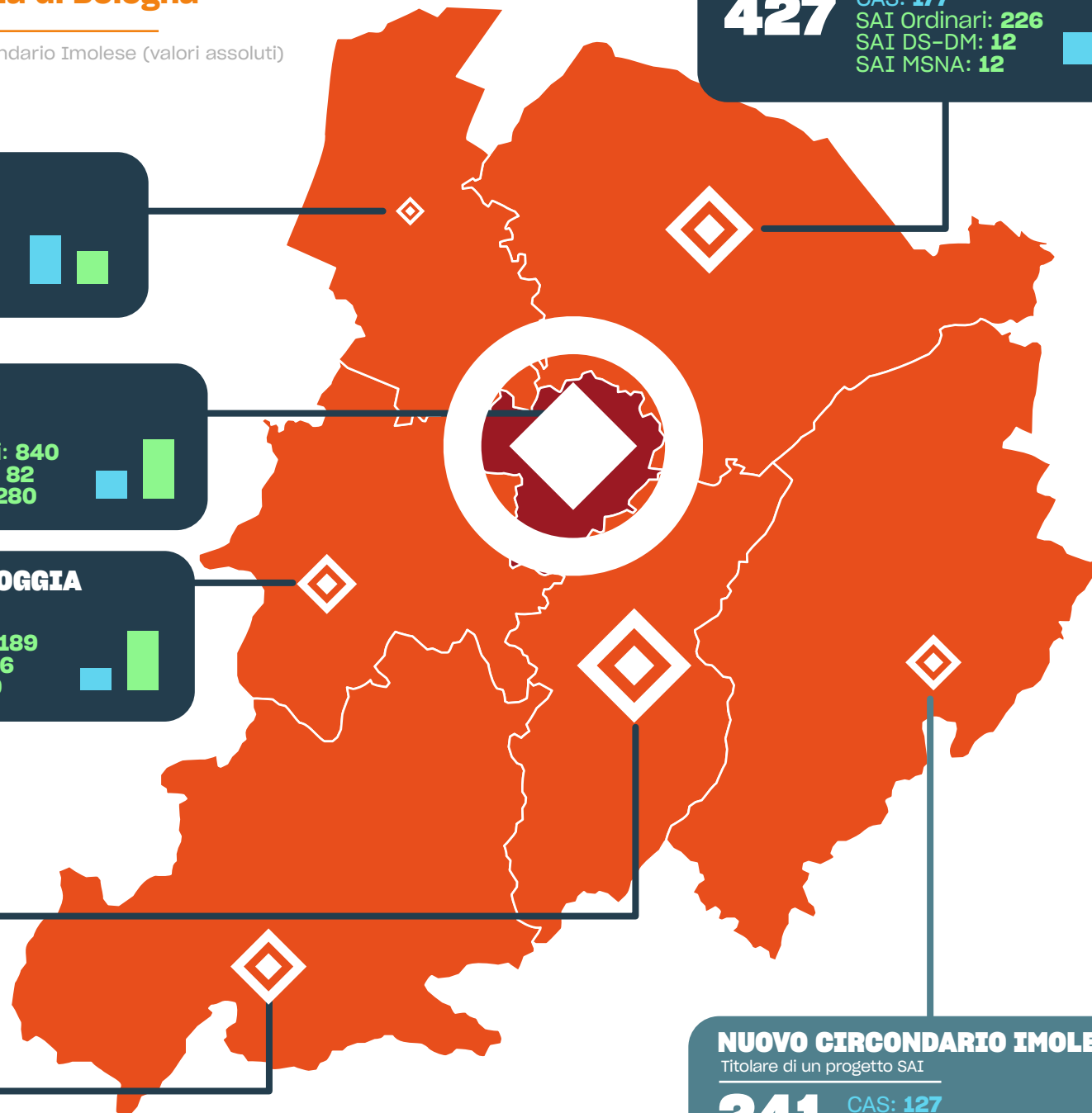


## NUOVO CIRCONDARIO IMOLESE

Titolare di un progetto SAI

# 241

CAS: 127  
SAI Ordinari: 114  
SAI DS-DM: 0  
SAI MSNA: 0



# 4 Strutture d'accoglienza nei Quartieri di Bologna

Fonte dati: Prefettura di Bologna, Comune di Bologna, Nuovo Circondario Imolese (valori assoluti)

Aggiornati al: 30/09/2024

**TOTALE STRUTTURE**

**201**

CAS: 12  
SAI Ordinari: 139  
SAI DS-DM: 16  
SAI MSNA: 34

**NAVILE**

**32**

CAS: 1  
SAI Ordinari: 22  
SAI DS-DM: 3  
SAI MSNA: 6

**BORGO PANIGALE - RENO**

**41**

CAS: 1  
SAI Ordinari: 32  
SAI DS-DM: 5  
SAI MSNA: 3

**PORTO - SARAGOZZA**

**26**

CAS: 1  
SAI Ordinari: 16  
SAI DS-DM: 4  
SAI MSNA: 5

**SAN DONATO - SAN VITALE**

**62**

CAS: 3  
SAI Ordinari: 39  
SAI DS-DM: 4  
SAI MSNA: 16

**SANTO STEFANO**

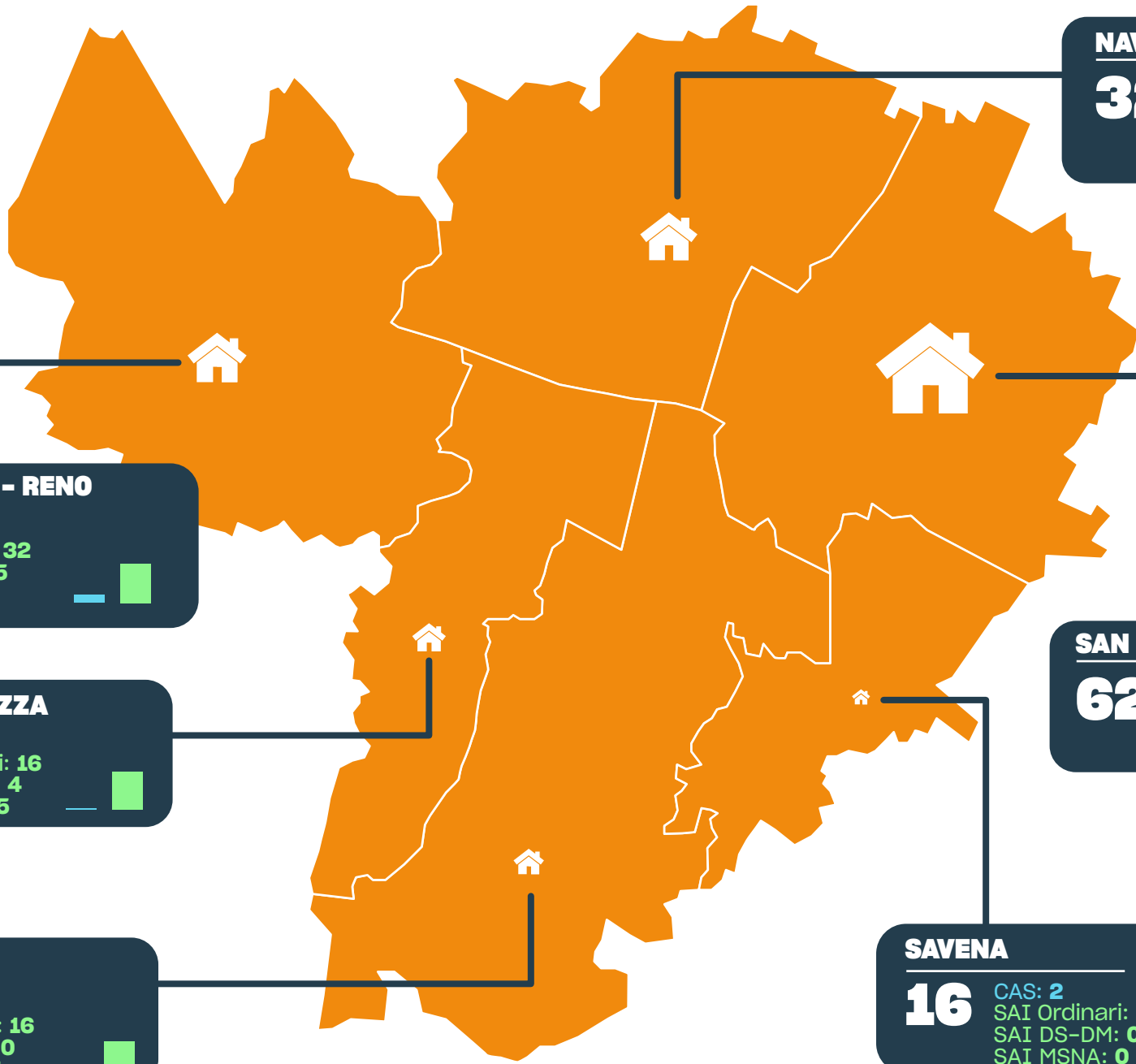
**24**

CAS: 4  
SAI Ordinari: 16  
SAI DS-DM: 0  
SAI MSNA: 4

**SAVENA**

**16**

CAS: 2  
SAI Ordinari: 14  
SAI DS-DM: 0  
SAI MSNA: 0



# 5 Posti d'accoglienza nei Quartieri di Bologna

Fonte dati: Prefettura di Bologna, Comune di Bologna, Nuovo Circondario Imolese (valori assoluti)

Aggiornati al: 30/09/2024

## TOTALE POSTI

# 1653

CAS: 451  
SAI Ordinari: 840  
SAI DS-DM: 82  
SAI MSNA: 280

## BORGO PANIGALE - RENO

# 216

CAS: 15  
SAI Ordinari: 158  
SAI DS-DM: 24  
SAI MSNA: 19

## PORTO - SARAGOZZA

# 126

CAS: 4  
SAI Ordinari: 74  
SAI DS-DM: 25  
SAI MSNA: 23

## SANTO STEFANO

# 221

CAS: 38  
SAI Ordinari: 126  
SAI DS-DM: 0  
SAI MSNA: 57

## NAVILE

# 223

CAS: 7  
SAI Ordinari: 167  
SAI DS-DM: 12  
SAI MSNA: 37

## SAN DONATO - SAN VITALE

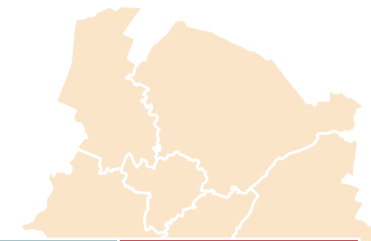
# 771

CAS: 367  
SAI Ordinari: 239  
SAI DS-DM: 21  
SAI MSNA: 144

## SAVENA

# 96

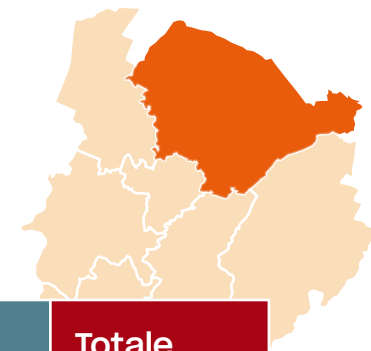
CAS: 20  
SAI Ordinari: 76  
SAI DS-DM: 0  
SAI MSNA: 0



Distretti	Popolazione al 31.12.2023*	SAI Ordinari	SAI DM-DS	SAI MSNA	Totale SAI	CAS	CAS MSNA	Totale CAS + SAI
<b>Bologna</b>	390.518	840	82	280	<b>1.202</b>	451	0	<b>1.653</b>
<b>Pianura Est</b>	164.649	226	12	12	<b>250</b>	177	0	<b>427</b>
<b>Reno, Lavino e Samoggia</b>	112.531	189	16	19	<b>224</b>	34	50	<b>308</b>
<b>Pianura Ovest</b>	83.727	46	0	0	<b>46</b>	40	0	<b>86</b>
<b>San Lazzaro di Savena</b>	79.069	204	0	25	<b>229</b>	287	0	<b>516</b>
<b>Appennino Bolognese</b>	55.742	111	0	14	<b>125</b>	241	0	<b>366</b>
<b>Nuovo Circondario Imolese</b>	132.110	114	0	0	<b>114</b>	127	0	<b>241</b>
<b>Totale complessivo</b>	<b>1.018.346</b>	<b>1.730</b>	<b>110</b>	<b>350</b>	<b>2.190</b>	<b>1.357</b>	<b>50</b>	<b>3.597</b>

## Distribuzione territoriale dei posti per comuni

### Distretto Pianura Est - al 30/09/2024



Comune	Popolazione al 31.12.2023*	SAI Ordinari	SAI DM-DS	SAI MSNA	Totale SAI	CAS	Totale CAS + SAI
<b>Argelato</b>	9.653	0	0	0	0	0	0
<b>Baricella</b>	7.138	0	0	0	0	0	0
<b>Bentivoglio</b>	5.783	4	0	0	4	0	4
<b>Budrio</b>	18.362	41	6	0	47	12	59
<b>Castel Maggiore</b>	18.504	0	0	0	0	17	17
<b>Castello D'Argile</b>	6.627	18	0	0	18	0	18
<b>Castenaso</b>	16.382	31	0	12	43	71	114
<b>Galliera</b>	5.629	20	0	0	20	0	20
<b>Granarolo dell'Emilia</b>	12.896	25	6	0	31	28	59
<b>Malalbergo</b>	9.208	13	0	0	13	49	62
<b>Minerbio</b>	8.953	16	0	0	16	0	16
<b>Molinella</b>	15.726	16	0	0	16	0	16
<b>Pieve di Cento</b>	7.333	17	0	0	17	0	17
<b>San Giorgio di Piano</b>	9.502	17	0	0	17	0	17
<b>San Pietro in Casale</b>	12.953	8	0	0	8	0	8
<b>Totale complessivo</b>	<b>164.649</b>	<b>226</b>	<b>12</b>	<b>12</b>	<b>250</b>	<b>177</b>	<b>427</b>



## Distribuzione territoriale dei posti per comuni Distretto Reno, Lavino, Samoggia - al 30/09/2024



Comune	Popolazione al 31.12.2023*	SAI Ordinari	SAI DM-DS	SAI MSNA	Totale SAI	CAS	CAS MSNA	Totale CAS + SAI
<b>Casalecchio di Reno</b>	35.531	44	0	0	<b>44</b>	0	0	<b>44</b>
<b>Monte San Pietro</b>	10.804	29	0	0	<b>29</b>	18	0	<b>47</b>
<b>Sasso Marconi</b>	14.866	0	16	0	<b>16</b>	0	50	<b>66</b>
<b>Zola Predosa</b>	19.377	0	0	0	<b>0</b>	16	0	<b>16</b>
<b>Valsamoggia</b>	31.953	116	0	19	<b>135</b>	0	0	<b>135</b>
<b>Totale complessivo</b>	<b>112.531</b>	<b>189</b>	<b>16</b>	<b>19</b>	<b>224</b>	<b>34</b>	<b>50</b>	<b>308</b>

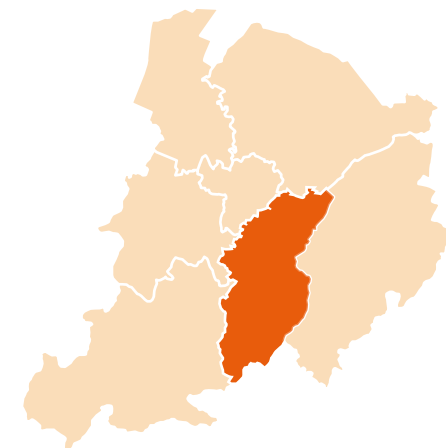
## Distribuzione territoriale dei posti per comuni

### Distretto Pianura Ovest - al 30/09/2024



Comune	Popolazione al 31.12.2023*	SAI Ordinari	SAI DM-DS	SAI MSNA	Totale SAI	CAS	Totale CAS + SAI
<b>Anzola dell'Emilia</b>	12.363	40	0	0	40	7	47
<b>Calderara di Reno</b>	13.654	6	0	0	6	0	6
<b>Crevalcore</b>	13.952	0	0	0	0	0	0
<b>Sala Bolognese</b>	8.426	0	0	0	0	0	0
<b>San Giovanni in Persiceto</b>	27.989	0	0	0	0	33	33
<b>Sant'Agata Bolognese</b>	7.343	0	0	0	0	0	0
<b>Totale complessivo</b>	<b>83.727</b>	<b>46</b>	<b>0</b>	<b>0</b>	<b>46</b>	<b>40</b>	<b>86</b>

## Distribuzione territoriale dei posti per comuni Distretto San Lazzaro di Savena - al 30/09/2024



Comune	Popolazione al 31.12.2023*	SAI Ordinari	SAI DM-DS	SAI MSNA	Totale SAI	CAS	Totale CAS + SAI
<b>Loiano</b>	4.520	29	0	0	<b>29</b>	22	<b>51</b>
<b>Monghidoro</b>	3.850	0	0	25	<b>25</b>	0	<b>25</b>
<b>Monterenzio</b>	6.127	20	0	0	<b>20</b>	0	<b>20</b>
<b>Ozzano dell'Emilia</b>	14.063	17	0	0	<b>17</b>	175	<b>192</b>
<b>Pianoro</b>	17.735	41	0	0	<b>41</b>	20	<b>61</b>
<b>San Lazzaro di Savena</b>	32.774	97	0	0	<b>97</b>	70	<b>167</b>
<b>Totale complessivo</b>	<b>79.069</b>	<b>204</b>	<b>0</b>	<b>25</b>	<b>229</b>	<b>287</b>	<b>516</b>

## Distribuzione territoriale dei posti per comuni

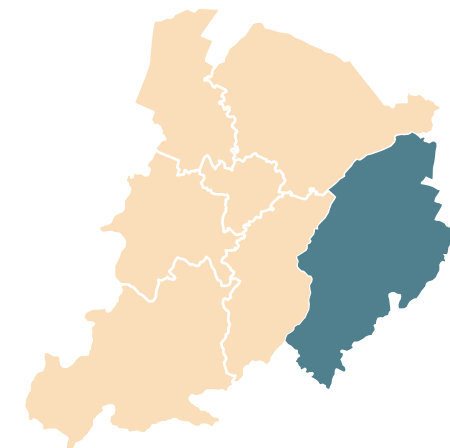
### Distretto Appennino Bolognese - al 30/09/2024



Comune	Popolazione al 31.12.2023*	SAI Ordinari	SAI DM-DS	SAI MSNA	Totale SAI	CAS	Totale CAS + SAI
<b>Alto Reno Terme</b>	7.053	24	0	0	<b>24</b>	0	<b>24</b>
<b>Camugnano</b>	1.869	16	0	0	<b>16</b>	0	<b>16</b>
<b>Castel d'Aiano</b>	1.906	0	0	0	<b>0</b>	0	<b>0</b>
<b>Castel di Casio</b>	3.338	9	0	0	<b>9</b>	0	<b>9</b>
<b>Castiglione dei Pepoli</b>	5.457	0	0	0	<b>0</b>	0	<b>0</b>
<b>Gaggio Montano</b>	4.834	0	0	0	<b>0</b>	25	<b>25</b>
<b>Grizzana Morandi</b>	3.933	0	0	0	<b>0</b>	46	<b>46</b>
<b>Lizzano in Belvedere</b>	2.200	12	0	0	<b>12</b>	75	<b>87</b>
<b>Marzabotto</b>	6.885	23	0	14	<b>37</b>	0	<b>37</b>
<b>Monzuno</b>	6.425	0	0	0	<b>0</b>	28	<b>28</b>
<b>San Benedetto Val di Sambro</b>	4.190	0	0	0	<b>0</b>	17	<b>17</b>
<b>Vergato</b>	7.652	27	0	0	<b>27</b>	50	<b>77</b>
<b>Totale complessivo</b>	<b>55.742</b>	<b>111</b>	<b>0</b>	<b>14</b>	<b>125</b>	<b>241</b>	<b>366</b>

## Distribuzione territoriale dei posti per comuni

### Distretto Nuovo Circondario Imolese - al 30/09/2024



Comune	Popolazione al 31.12.2023*	SAI Ordinari	SAI DM-DS	SAI MSNA	Totale SAI	CAS	Totale CAS + SAI
<b>Borgo Tossignano</b>	3.185	0	0	0	0	0	0
<b>Casalfiumanese</b>	3.381	0	0	0	0	19	19
<b>Castel del Rio</b>	1.204	0	0	0	0	0	0
<b>Castel Guelfo di Bologna</b>	4.507	0	0	0	0	0	0
<b>Castel San Pietro Terme</b>	20.713	21	0	0	21	63	84
<b>Dozza</b>	6.562	0	0	0	0	0	0
<b>Fontanelice</b>	1.911	0	0	0	0	0	0
<b>Imola</b>	69.357	86	0	0	86	45	131
<b>Medicina</b>	16.703	7	0	0	7	0	7
<b>Mordano</b>	4.587	0	0	0	0	0	0
<b>Totale complessivo</b>	<b>132.110</b>	<b>114</b>	<b>0</b>	<b>0</b>	<b>114</b>	<b>127</b>	<b>241</b>