

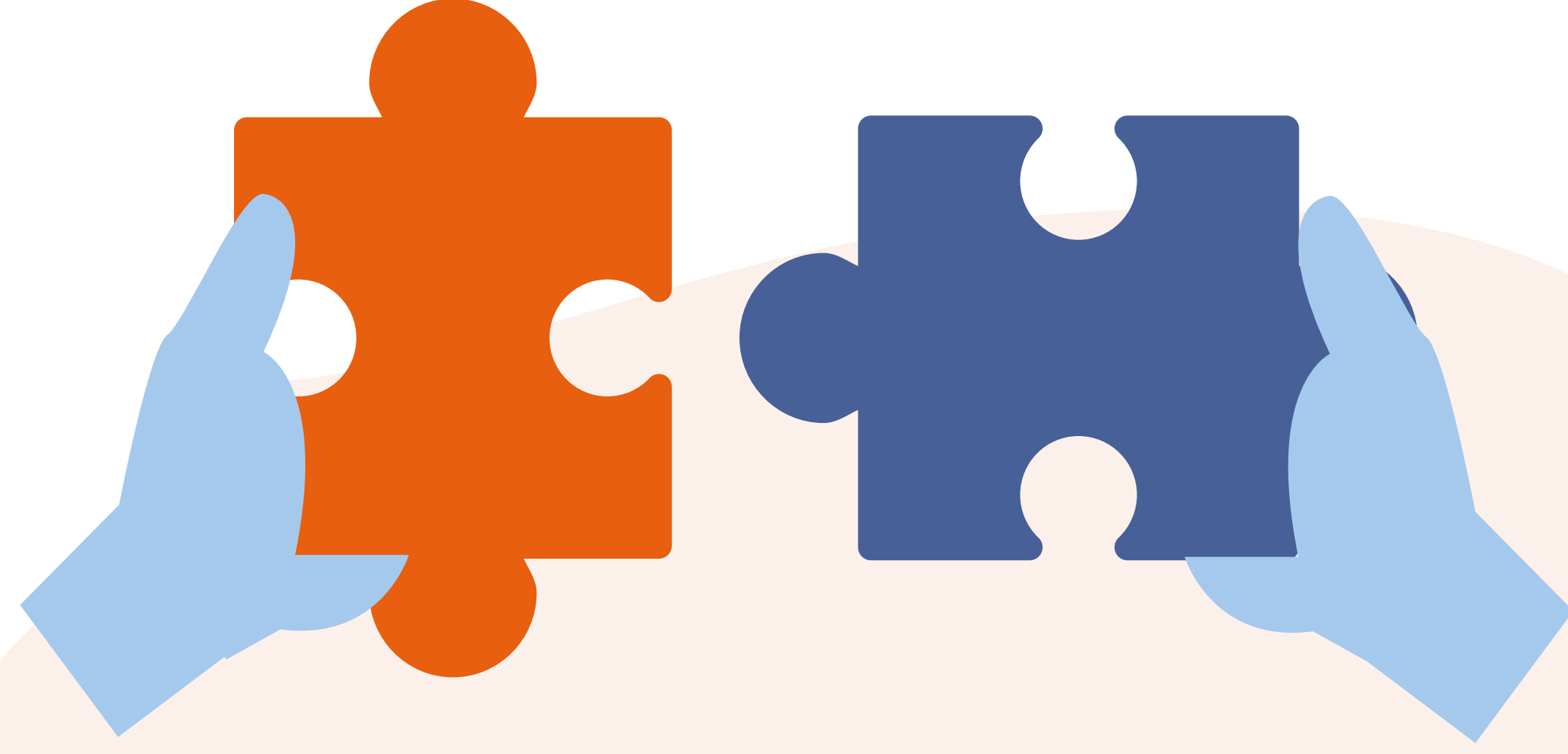
التعليم المالي

توجيه لفهم الواقع الاقتصادي



ما هو البنك؟

الخدمة التي تنظمها الدولة



البنوك هي الوسطاء الاقتصاديين

يتيح لك فتح حساب
مصرفي حماية أموالك



ما هو الادخار؟

الخدمة التي تنظمها الدولة

الادخار هو القدرة على **الاحتفاظ بجزء من الأموال المكتسبة اليوم**، لتتمكن من استخدامها **في المستقبل**، لاحقًا

يقوم العميل بتسليم أمواله إلى البنك الذي يحافظ على مدخرات العميل يمكن للعميل سحب الأموال عند الحاجة يتم طمأنة العميل بأنه ليس ضحية لعمليات الاحتيال لأن البنك الذي يتعامل معه يجب أن يحترم القوانين الإيطالية والأوروبية أيضًا



ما هو الحساب الجاري؟

الخدمة التي تنظمها الدولة



الحساب الجاري هو الأداة التي تتيح لك إيداع وإدارة أموالك بسهولة

ما هي تكاليف الحساب الجاري؟

- تكلفة ثابتة تدفع للبنك مرة كل 3 أشهر
- يمكن أن تتغير التكلفة (متغيرة) بناء على عدد العمليات التي تتم بحسابك الجاري

ماذا يعني الإيداع؟

تقوم بوضع الأموال في الحساب الجاري، ويقوم البنك بصيانتها وحمايتها ويقدم خدمات مرتبطة بالحساب الجاري مثل

- إمكانية الحصول على الراتب/المعاش التقاعدي مباشرة في الحساب الجاري
- إمكانية إجراء عمليات الدفع عبر الإنترنت باستخدام البطاقة (الدفع عبر الإنترنت هو تبادل إلكتروني للأموال)

ما هو الحساب الأساسي؟

الخدمة التي تنظمها الدولة



الحساب الأساسي هو الحساب الذي يسمح لك **بالقيام ببعض الأنشطة فقط**

- سحب الأموال
- دفع الأموال إلى الحساب الجاري
- سداد الفواتير
- استلام راتبك/معاشك التقاعدي في حسابك الجاري
- إدارة بطاقة الصراف الآلي

◀ ماذا يحدث إذا قررت فتح حساب أساسي؟

سيتم منحك **بطاقة صراف آلي**، إذا طلبت ذلك، **والخدمات المصرفية المنزلية (صفحة عبر الإنترنت)** للتحقق من حسابك الحالي وإجراء الدفعات عبر الإنترنت) وإمكانية **فواتير الخصم المباشر**

المستندات المطلوبة لفتح الحساب الجاري

الخدمة التي تنظمها الدولة

مواطنو دولة خارج الاتحاد الأوروبي

• تصريح الإقامة

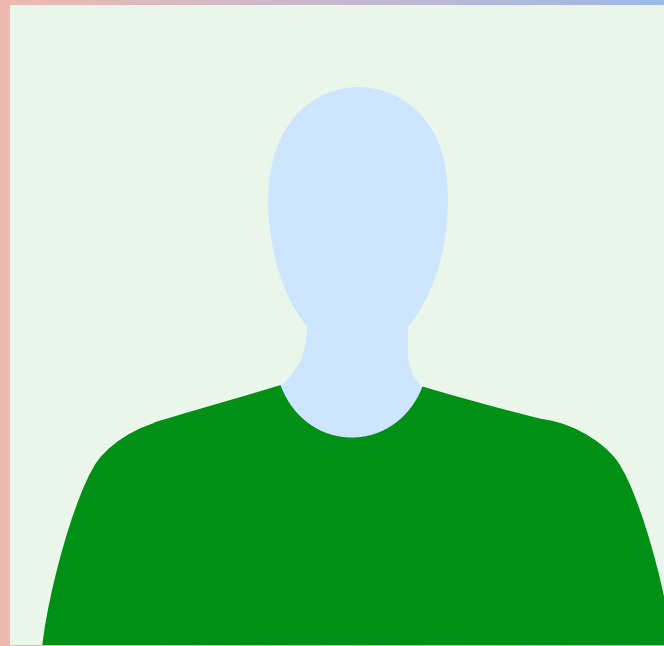
وثيقة شهادة الإقامة مطلوبة مع صورة الهوية طلب إصدار تصريح الإقامة أو (القسيمة) غير صالح

تنبيه: عند انتهاء صلاحية تصريح إقامتك، يكفي إثبات أنك طلبت التجديد من مقر الشرطة. وبعد ذلك، يجب إحضار تصريح الإقامة الجديد إلى البنك، وذلك لحفظ تاريخ انتهاء الصلاحية الجديد

• رمز الضرائب الإيطالي

سيتمين على العميل التوقيع على النماذج لمنح البنك تفويضًا بالمعالجة الإلكترونية لتخزين بياناتك الشخصية

تصريح الإقامة



رمز الضرائب الإيطالي

ABC DEF 80T10 A562S

ما هي الخدمات المصرفية المنزلية؟

الخدمة التي تنظمها الدولة

الخدمات المصرفية المنزلية تعني الصفحة الشخصية عبر الإنترنت للتحقق من **الحساب الجاري واستخدامه**

مع **الخدمة المصرفية المنزلية**، يمكن لزبون البنك القيام بما يلي

- إرسال أو استقبال الأموال عبر الإنترنت
- التحقق من الوضع الحالي لمذخراتك ونفقاتك وأرباحك

ماذا يحدث إذا طلبت من البنك الذي تتعامل معه استخدام خدمة التوطين البنكي **لدفع فواتير الكهرباء والغاز والمياه؟**

يأخذ البنك الذي تتعامل معه الأموال **تلقائيًا** من حسابك **الجاري لدفع فواتيرك**



الخدمات المصرفية المنزلية: معلومات مهمة

الخدمة التي تنظمها الدولة

احتفظ بالرموز وكلمات المرور في مكان آمن. لا تقم بحفظ كلمات مرور الخدمات المصرفية المنزلية على هاتفك المحمول أو على بطاقة في محفظتك. لا تحتفظ بالرمز السري الخاص بك في نفس مكان جهاز الصراف الآلي الخاص بك



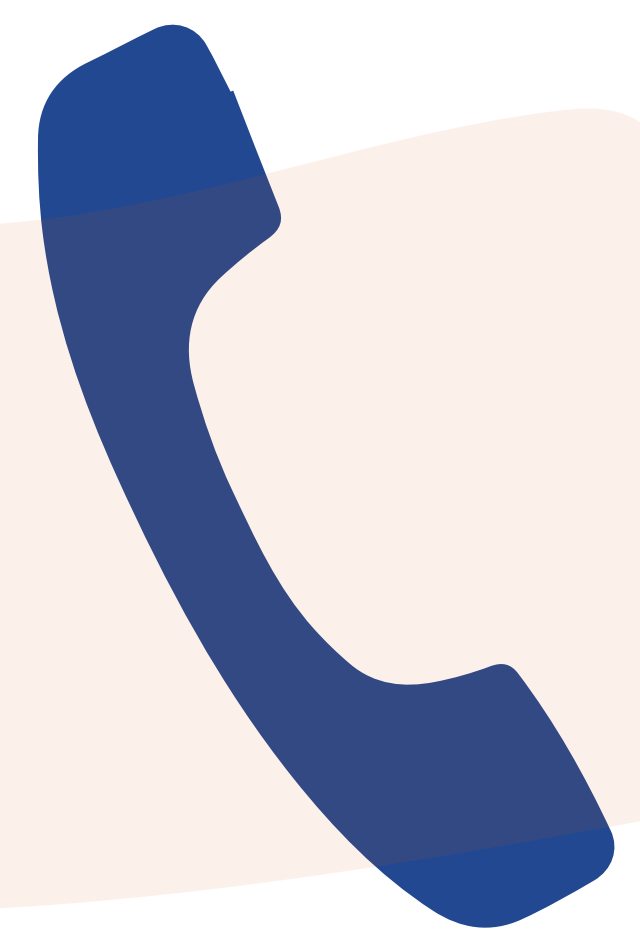
لا تعطي رموز PIN أو OTP لأي شخص، ولا تقدم أبدا بيانات أو صورة للبطاقات المصرفية: لا يطلب البنك الذي تتعامل معه رموزا شخصية، لا عبر الهاتف ولا عبر البريد الإلكتروني



لا تفتح الروابط الواردة عبر البريد الإلكتروني أو الرسائل النصية التي تبدو وكأنها واردة من البنك: فالبنك لا يرسل اتصالات من هذا النوع



احفظ دائمًا، حتى في دليل هاتفك، رقم المساعدة المجاني الخاص بالبنك للاتصال به في حالة فقدان أو سرقة بطاقة الصراف الآلي الخاصة بك



إذا قمت بالتحقق من حركات الحساب من خلال الخدمات المصرفية المنزلية أو بمساعدة مشغل البنك، **فيجب عليك التحقق من معلومات رصيد الحساب**

- يُظهر الرصيد الفعلي أن المصاريف متأخرة لمدة يومين تقريبًا
- تقارير الميزان المحاسبي الإنفاق في الوقت الحقيقي

ما هو رقم الحساب المصرفي الدولي (IBAN)؟

الخدمة التي تنظمها الدولة

IBAN هو رمز يشير رقم الحساب المصرفي الدولي إلى الحساب الجاري المحدد والبنك الذي تم فتح الحساب فيه

ستطلب منك الشركة التي تعمل بها **IBAN** رقم الخاص بك لتتمكن من إرسال راتبك إلى حسابك الجاري

يستخدم رقم **IBAN** أيضًا لإجراء الدفعات

حساب البنك



IBAN: IT 99 A 99999 99999 999999999999

ما هو التحويل البنكي؟

الخدمة التي تنظمها الدولة

التحويل البنكي هو تحويل الأموال من حساب جاري إلى حساب جاري آخر

وبالتالي فإن التحويل هو تحويل أموال من رمز IBAN الخاص بحساب الشخص الذي يقوم بالدفع إلى رمز IBAN الخاص بحساب الشخص الذي يتلقى الأموال

تتغير تكلفة النقل بناءً على:

- نوع الحساب الجاري للشخص الذي يدفع والشخص الذي يتلقى الدفع
- الاستعجال (يصل الدفع عن طريق التحويل المصرفي العادي بعد يومين تقريبًا. ومع ذلك، هناك أيضًا التحويل المصرفي الفوري الذي يسمح بتحويل فوري للأموال. هذه الخدمة أكثر تكلفة من التحويل المصرفي العادي)

كيف يتم التحويل البنكي؟

يمكنك إجراء التحويل بشكل مستقل دون الذهاب إلى البنك باستخدام موقع البنك أو تطبيقه (الخدمات المصرفية المنزلية) أو في مكتب فرع البنك

إذا كنت تريد إرسال الأموال إلى البلدان التي لا يستخدمون عملة اليورو؟

يجب عليك معرفة رمز IBAN ورمز SWIFT الخاص بالحساب الجاري الذي يستقبل الأموال. رمز SWIFT عبارة عن مجموعة من الأرقام والحروف التي يمكن أن تشير إلى بنك المرسل أو مستلم الدفعة.

ما هي بطاقات الائتمان القابلة لإعادة الشحن؟

الخدمة التي تنظمها الدولة

بطاقة ائتمان

إذا كنت تدفع ثمن مشترياتك من البقالة باستخدام بطاقة الخصم الخاصة بك، فسيتم نقل الأموال المدفوعة على الفور من حسابك الجاري إلى الحساب الجاري الخاص بالسوبر ماركت



بطاقة ائتمان

يتم سحب الأموال من الحساب البنكي في الشهر الذي قمت فيه بالتسوق



بطاقة قابلة لإعادة الشحن

لا تتطلب البطاقة القابلة لإعادة الشحن بالضرورة رقم IBAN وبالتالي حساباً جارياً. إن التوفر (المبلغ المالي) الموجود على البطاقة يساوي المبلغ الذي أودعه العميل على البطاقة



ما هي بطاقة ائتمان؟

الخدمة التي تنظمها الدولة



يمكن أيضًا تسميتها **بطاقة الخصم**. هذه بطاقة مصرفية مرتبطة بحسابك الجاري

تسمح لك بطاقة الصراف الآلي بإجراء الدفعات فقط إذا كانت قيمة **الخدمة أو العنصر الذي اشتريته موجودة في حسابك الجاري**

عند الدفع، يتم **خصم مبلغ الشراء من الحساب**

عند استخدام ائتمان للدفع، **يجب عليك إدخال الرمز السري (السري والشخصي)**



هل تحتاج مساعدة؟

اتصل بنا :

مكتب القطاع الثالث - إميل بانكا
ufficio.terzo.settore@emilbanca.it